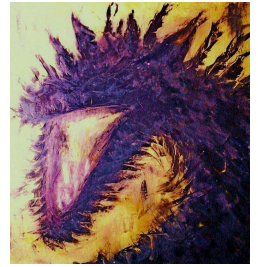


Valérie Gras - Artiste Plasticienne  
Formatrice et animatrice d'atelier d'arts plastiques  
le Dragon qui rit - 5 rue Gallice 38100 Grenoble  
Tel 06 88 78 00 15 [valerie.etmoi@free.fr](mailto:valerie.etmoi@free.fr)  
valeriegras.com



## FORMATION PROFESSIONNELLE EN ARTS PLASTIQUES LE DRAGON QUI RIT - 21 H

### Intitulé formation :

« Création et animation d'un atelier d'arts plastiques tout public,  
professionnels de l'animation et du médico-social. »

L'action de formation entre dans la catégorie : « des actions d'adaptation et de développement des compétences des salariés. » tel qu'il est stipulé dans l'article L.6313-1 du Code du travail.

Adresse administrative, lieu de formation : 5 rue Gallice 38100 Grenoble - Siret 803 225 879 000 29  
Enregistré sous le numéro 84 38 06841 38. Cet enregistrement ne vaut pas agrément de l'État.  
Organisme en portage qualiopi avec acps securite acps-formation.com – Non éligible au CPF

## OBJECTIFS

- Initiation et approfondissement des techniques d'arts plastiques : dessin, peinture, modelage, loisirs créatifs, collage, utilisation de différents matières et supports ....
- Comment adapter un atelier d'arts plastiques pour des enfants, ados, adultes, personnes âgées, avec ou sans situation de dépendances physiques, psychologiques, handicap, ou maladie.
- Accompagner la personne dans la création artistique et le développement de l'imaginaire par l'observation visuelle, le développement de la préhension manuelle, et la connaissance de matériaux.
- Favoriser les capacités d'une personne par la découverte, l'observation, l'imagination, le plaisir, le geste, la création.
- Accompagner à l'ouverture de l'imaginaire.



Cette formation sur trois jours offre aux professionnels les compléments de compétences nécessaires en arts plastiques pour créer et animer un atelier de qualité pour des personnes avec ou sans dépendances.



Pour toutes les parties abordées, consignes d'exercices élaborées à partir des thèmes, médiums, genres et artistes et idées personnelles.

Élément de support : Photos d'œuvres d'artistes. Photos de modèles divers. Objets réels. Extérieurs.

## SOMMAIRE

ÉVALUATION DES CAPACITÉS ET DIFFICULTÉS DES PERSONNES  
NOTIONS DU HANDICAP, BESOIN DES ENFANTS ET PERSONNES ÂGÉES  
QUELS PROJETS LES ÉLÈVES VOUDRAIENT PROPOSER EN ATELIER >  
RÉALISATION DES IDÉES tout au long de la formation  
LE GESTE  
LE DESSIN  
LES COULEURS ET LA LUMIÈRE  
LES EXPÉRIENCES AVEC LES MÉDIUMS LIQUIDES  
MATÉRIAUX DE SUPPORT DIFFÉRENTS  
QUELQUES IDÉES VERS LE LOISIR CRÉATIF  
L'ABSTRAIT ET LE FIGURATIF  
SIMPLIFIEZ UN PROJET POUR LE RENDRE ACCESSIBLE  
PRÉPARATION ET DÉROULEMENT DE L'ATELIER  
CONTRÔLE ET QUESTIONNAIRE  
RÉALISATION D'UN DERNIER PROJET

Tout les jours : retour sur les connaissances vues dans la partie précédente

*Si vous souhaitez recevoir le programme complet ainsi qu'un bulletin d'inscription, merci de me contacter aux coordonnées indiquées*

**Animation et encadrement :** Valérie Gras, artiste plasticienne professionnelle déclarée à la Maison des artistes. Animatrice d'atelier d'arts plastiques et ancienne aide médico-psychologique. Formatrice et responsable du centre de formation.

**Personnes concernées :** Tout salariés du médico-social, de l'animation, et de l'enseignement du 1<sup>er</sup> degré, souhaitant avoir ou améliorer des compétences dans la création et l'organisation d'activités d'arts plastiques proposées dans le cadre de son travail.

**Méthode pédagogique et techniques :** Formation théorique en collectif et présentiel, par étapes détaillées et évolutives. Cours avec consignes et cours magistraux. Travail individuel et interaction de groupe. Applications pratiques par le biais d'exercices pour chaque partie abordée. Matériel de dessin et peinture pour toutes les techniques abordées fourni.  
Documentation : support visuel en photos et livres, ou numériques.

**Adaptation :** Évaluation continue de la formation avec un questionnaire reprenant les cours du jours précédent. Suivi individuel pour les participants rencontrant des difficultés. Adaptation par la simplification de l'apprentissage des techniques.  
Méthodes d'adaptations de la formation en arts plastiques au handicap applicables aux élèves du stage. Travail assis ou debout si nécessaire avec tables, chaises, tabourets et chevalets.

**Les moyens permettant de suivre l'exécution de l'action et d'en apprécier les résultats :**

Exercice de contrôle pratique et questionnaire d'évaluation des acquis en fin de session  
(Questionnaire à choix multiples)

Feuille d'émargement à signée par chaque stagiaire chaque demi-journée.

Remise en fin de session d'un support pédagogique, d'une attestation de présence, et d'une attestation de fin de formation mentionnant les objectifs et compétences, la nature, la durée de l'action et les résultats de l'évaluation des acquis de la formation.

**Autres moyens techniques :** Atelier de l'artiste et formatrice adapté à l'accueil tout public, desservi par les transports en commun et avec parking. Hébergement et restauration prévus près du centre de formation.

**Durée :** 21h **Dates:** vacances scolaires de la zone A > précisées sur le site

**Lieu :** Le Dragon qui rit – 5 rue Gallice 38100 Grenoble

**Nombre de participants :** 3 à 6 personnes maximum.

**Prérequis :** Voir le questionnaire ci-joint

**Tarif financement organisme ou employeur :** 850 € TTC

**Tarif financement particulier :** 550 € TTC